

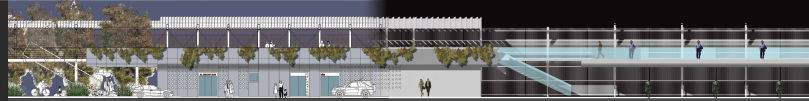
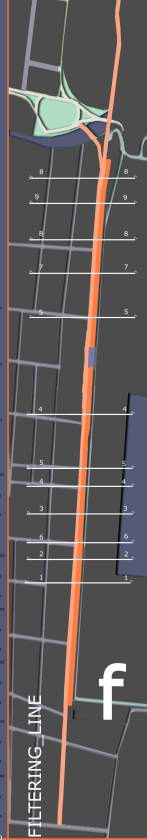
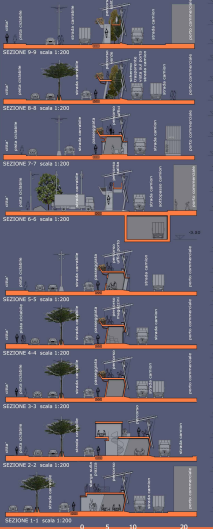
AUTORITÀ PORTUALE DI MARINA DI CARRARA

Intervento di razionalizzazione e riqualificazione ambientale e funzionale dell'interfaccia Porto - Città

PROGETTO PRELIMINARE

PROGETTO ARCHITETTICO	PROGETTO PAESAGGISTICO	PROGETTO URBANISTICO
ARCHITETTO: STUDIO A&P	PAESAGGISTA: STUDIO A&P	URBANISTA: STUDIO A&P
PROGETTO: STUDIO A&P	PROGETTO: STUDIO A&P	PROGETTO: STUDIO A&P

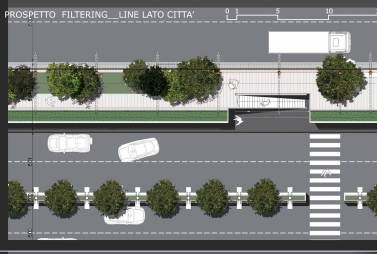
07 FILTERING LINE PIANTE, PROSPETTI E SEZIONI



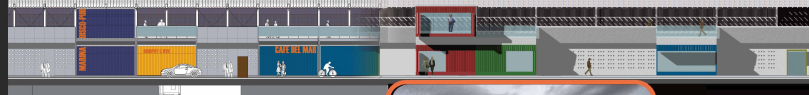
la linea di separazione diviene uno spazio di mediazione e di filtro, consentendo alla città di affacciarsi sul porto e all'area portuale di mantenere la sua autonomia



La Filtering line assume sezioni e spessori diversi a seconda dell'intensità delle relazioni tra porto e città, in tal modo la linea di separazione diviene uno spazio di mediazione e di filtro, consentendo alla città di affacciarsi sul porto e all'area portuale di mantenere la sua autonomia. La Filtering line sul suo sviluppo è caratterizzata dal suo essere sulla sua struttura un percorso pedonale con affacci e terracce sul porto. Nel suo sviluppo, lungo il fronte stradale, sono previste attrezzature ricreative, commerciali e di servizio, la compatibilità dell'area viene così assicurata e, inoltre, la Filtering line è predisposta per accogliere una struttura per uffici e business.



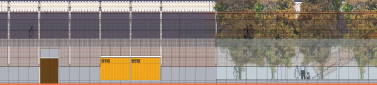
PIANTA QUOTA +4.50 MT



PROSPETTO FILTERING LINE LATO CITTÀ



PIANTA QUOTA +4.50 MT



PROSPETTO FILTERING LINE LATO PORTO

